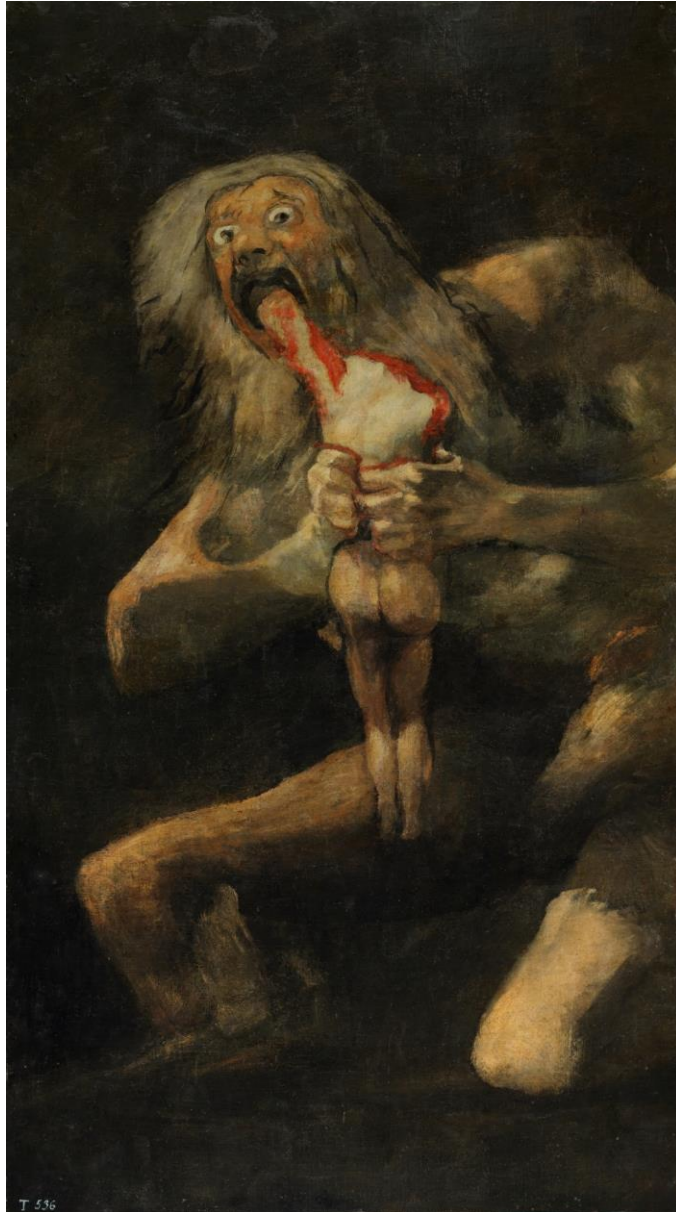


Adivina quien e el pintor



Adivina quien es el pintor



Adivina quien es el pintor



Adivina quien es el pintor



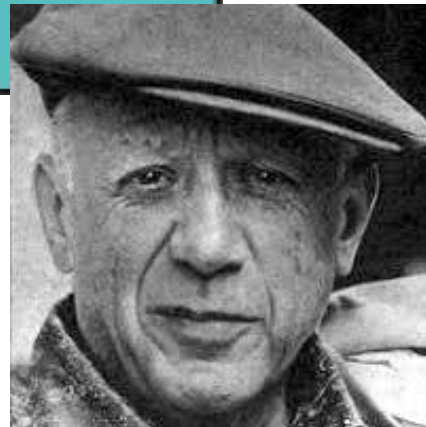
Adivina quien es el pintor



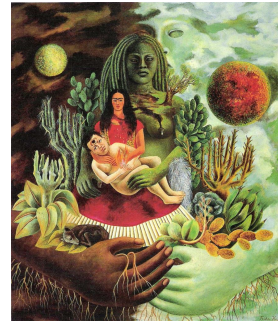
Adivina quien es el pintor



# Quién es quién



# PON ESTAS OBRAS EN LA LINEA DEL TIEMPO



PREHISTORIA		EDAD ANTIGUA	EDAD MEDIA		EDAD MODERNA		EDAD CONTEMPORÁNEA	
Arte rupestre (Paleolítico)	Arte romano	Arte de Al-Andalus	Arte románico y gótico	Arte barroco	Arte de la Ilustración	Arte modernista	Arte de vanguardia	
Hace 15.000 años	s. III a.C. - s. V d.C.	s. VIII – s. XV	s. IX – XV	s. XVII-XVIII	s. XVIII – Ppio. s. XIX	Fin s. XIX – Ppio. s.XX	s. XX	

